

PLIF KAGE RSF

Ready, Set, Fuse!



PLIF KAGE RSF

La PLIF Kage RSF es una caja lumbar PLIF pre-llenada con un sustituto óseo sintético y pre-montada en un porta caja desechable.

El conjunto se entrega estéril en un doble blíster, listo para ser colocado y listo para fusionar.

LA CAJA

Está fabricada en PEEK de calidad implantable y dispone de 4 marcadores de posicionamiento de tántalo (3 marcadores horizontales y 1 marcador vertical).

La PLIF Kage RSF mide 25 mm de largo. Viene en tres angulaciones diferentes: 0°, 4° y 8°, cada angulación siendo disponible en las dimensiones siguientes: 6*, 7**, 8, 9, 10, 11, 12, y 14 mm.

* Disponible únicamente en 0°

** Disponible únicamente en 0° y 4°

EL SUSTITUO ÓSEO

Es una cerámica fosfocálcica totalmente sintética compuesta por una mezcla 60/40 de hidroxiapatita (HA) y de fosfato tricálcico (TCP).

Este sustituto se adapta perfectamente en el interior de la PLIF Kage.

Su macro porosidad autoriza su recolonización por el hueso del paciente.

EL PORTA CAJA

El porta caja es un instrumento de acero inoxidable diseñado para conectarse fácilmente con la empuñadura RSF re esterilizable.

También puede servir de impactor al final de la intervención siempre y cuando se haya retirado el tornillo interno.

VENTAJAS

- Gana tiempo en la intervención
- Fácil de utilizar
- Elimina el riesgo de un montaje defectuoso Kage/sustituto
- Elimina el riesgo de un montaje defectuoso Kage/Porta Kage
- Reduce el riesgo de contaminación cruzada
- Simplifica la gestión de los stocks en el quirófano
- Limita el material auxiliar de colocación
- Fácil de conectar con la empuñadura RSF re esterilizable.

The PLIF Kage RSF is a lumbar PLIF cage, pre-filled with a synthetic bone substitute and pre-loaded on a disposable cage inserter.

The assembly is supplied sterile in a double-blister pack, ready-to-use and ready-to-fuse.

THE CAGE

The cage is made of PEEK and features 4 tantalum positioning markers (3 horizontal and 1 vertical).

The PLIF Kage RSF measures 25mm in length. It is supplied in three different angulations: 0°, 4° and 8°, each of which is available in the following lengths: 6*, 7**, 8, 9, 10, 11, 12 and 14mm.

* Only available for 0°

** Only available for 0° and 4°

THE BONE SUBSTITUTE

The bone substitute is an entirely synthetic phosphocalcic ceramic composed of HA (60%) and TCP (40%), designed to fit the inside of the PLIF Kage precisely.

The substitute's macroporosity enables patient bone recolonization.

THE CAGE INSERTER

The cage inserter is made of stainless steel and, providing the internal screw is removed, it can also be used as an impactor at the end of the procedure.

The cage inserter is designed for easy connection to the reusable RSF handle.

FEATURES AND BENEFITS

- Time saving during surgical procedure.
- Easy to use.
- No risk of defective Kage/substitute assembly.
- No risk of defective Kage/Kage inserter assembly.
- Reduced risk of cross contamination.
- Simplification of stock management in operating theatre.
- Less need for ancillary insertion instruments.
- Easy to connect with the reusable RSF handle.

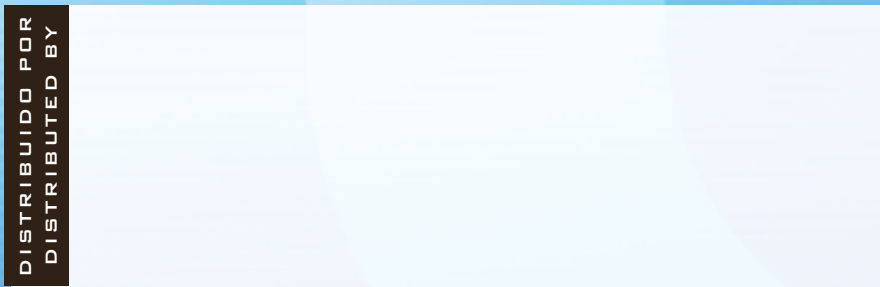
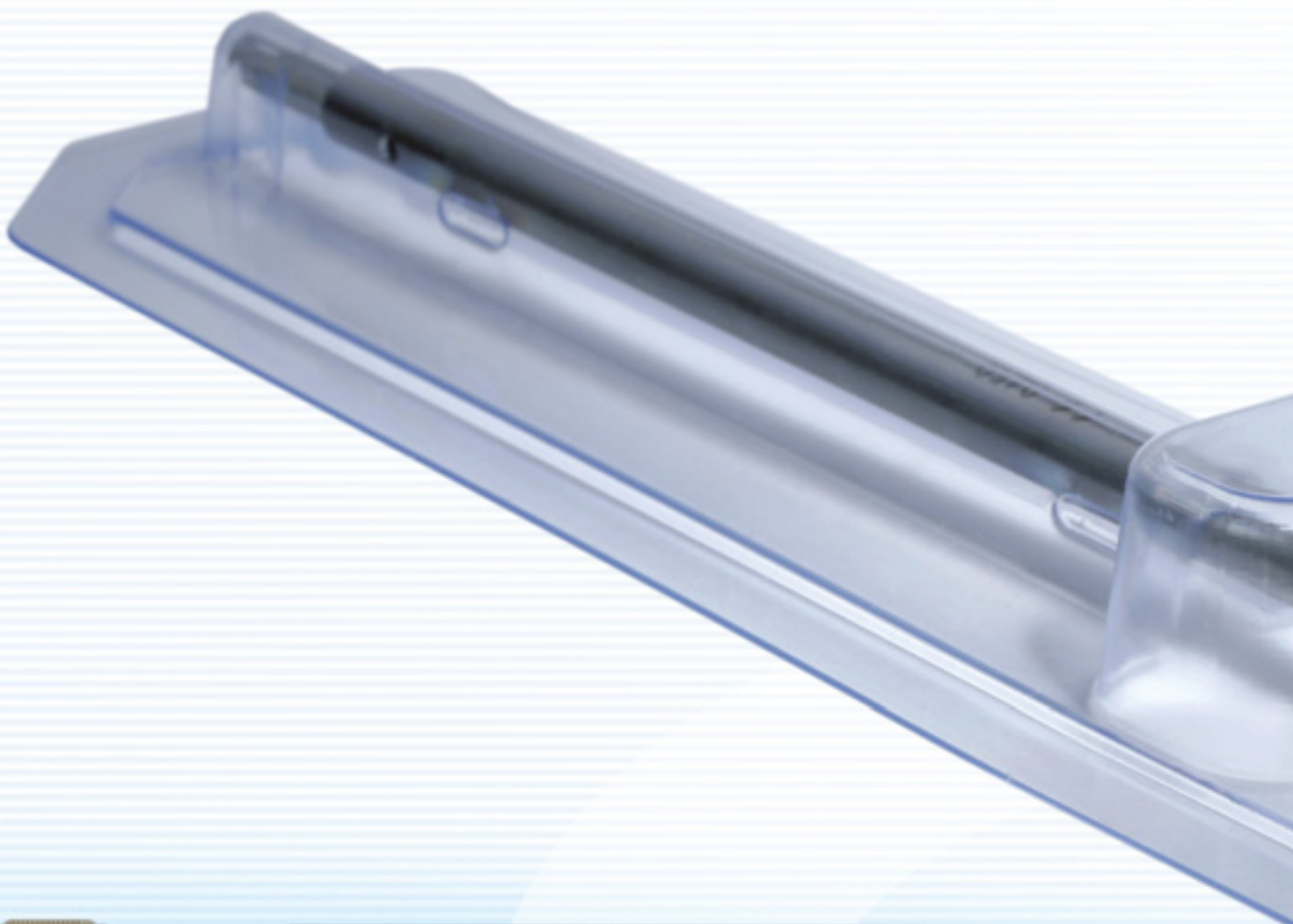
Ready, Set, Fuse!

REFERENCIAS / REFERENCES

PLIF Kage RSF - L: 25 mm		
Ref./Ref.	Altura/Height	Lordosis/Lordosis
RSFL06-0	6 mm	0°
RSFL07-0	7 mm	0°
RSFL08-0	8 mm	0°
RSFL09-0	9 mm	0°
RSFL10-0	10 mm	0°
RSFL11-0	11 mm	0°
RSFL12-0	12 mm	0°
RSFL14-0	14 mm	0°
RSFL07-4	7 mm	4°
RSFL08-4	8 mm	4°
RSFL09-4	9 mm	4°
RSFL10-4	10 mm	4°
RSFL11-4	11 mm	4°
RSFL12-4	12 mm	4°
RSFL14-4	14 mm	4°
RSFL08-8	8 mm	8°
RSFL09-8	9 mm	8°
RSFL10-8	10 mm	8°
RSFL11-8	11 mm	8°
RSFL12-8	12 mm	8°
RSFL14-8	14 mm	8°



Designación / Designation	Ref. / Ref.
Empuñadura RSF (re esterelizable) RSF Handle (reusable)	HJ



DISTRIBUIDO POR
DISTRIBUTED BY

CE 0459

Design photos: e-montaux.fr / ref 927 Ad 01 - © KASIOS® - octobre 2010



Z.I. LA CROIX — 8, IMPASSE DE LA FEUILLERAIE - 31140 LAUNAGUET - FRANCE
Tél. +33 (0)5 34 27 33 23 . Fax +33 (0)5 34 27 33 27
contact@kasios.com

www.kasios.com